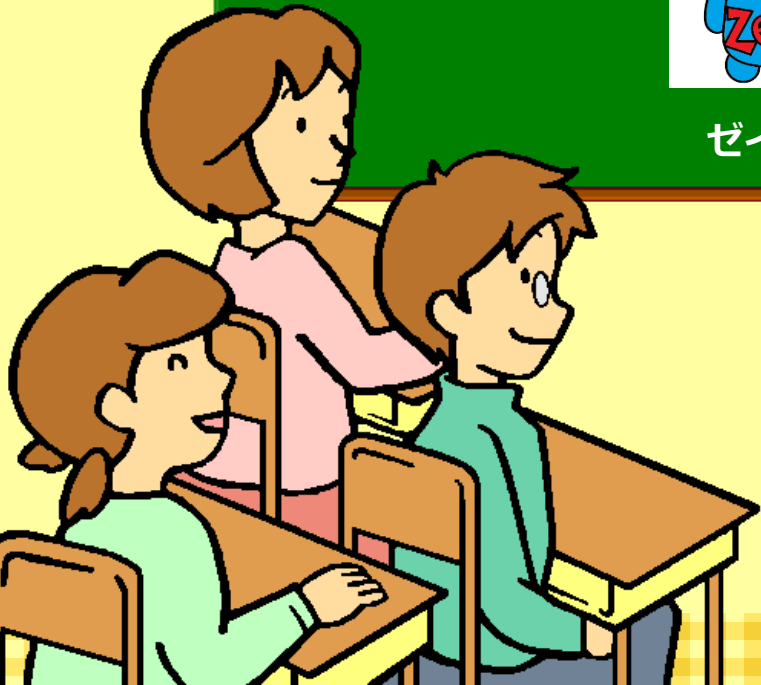


# くらしの中の税金

租税教育キャラクター



ゼイタくん ゼイナちゃん



# 税の歴史について

## 問題

日本ではいつから税の制度があるのかな？

① 弥生時代

② 飛鳥時代

③ 江戸時代

3世紀の初め、邪馬台国（女王卑弥呼の時代）に、税の制度があったと、中国の史書「魏志」倭人伝に記されています。



# 税金の種類について

## 問題

今の日本に税金は何種類あるのかな？

① 約 20 種類

② 約 50 種類

③ 約 1500 種類

現在、都道府県や市町村で独自に定められている税金があるので、地域によって数が違います。

③の約1500種類は、江戸時代のことです。



# 代表的な税金について

## 消費税

- 商品を買った時や飲食をした時などにかかり、お店の人が納めています。



## 所得税

- 1年間に働いて稼いだ<sup>かせ</sup>お金（もうけ）に対してかかります。



# 代表的な税金について

## 住民税

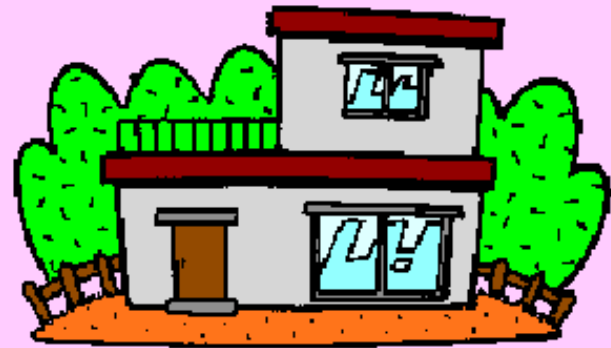
- 住民が住んでいる都道府県や市町村に納める税金です。



こていしさんぜい

## 固定資産税

- 土地や建物などを持っている人が市町村などに納める税金です。



## 問題

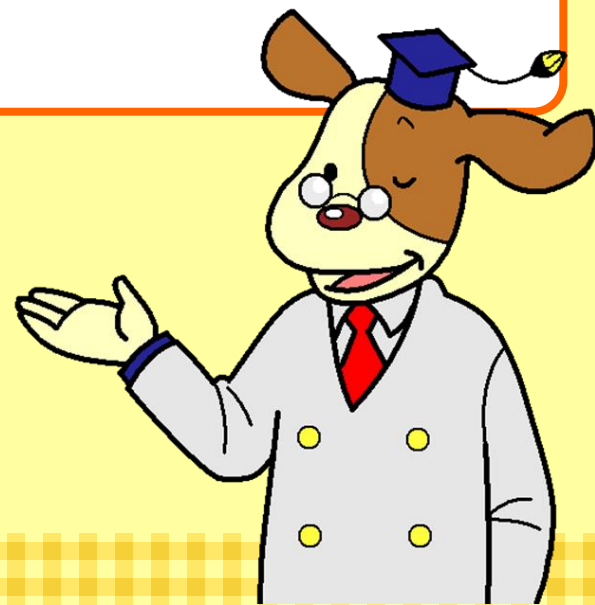
所得税や住民税は、何歳から納めるようになるのでしょうか？

① 18歳

② 20歳

③ 年齢は関係ない

子どもであっても、収入がある人、たとえば、芸能界の子役などは、所得税や住民税という税金を納めています。



## 問題

税金がかかるものはどれでしょうか？

① ノーベル賞の  
賞金

② 宝くじの  
当選金

③ クイズの  
けんしょうきん  
懸賞金

ノーベル賞の賞金や宝くじの当選金は、<sup>ほうりつ</sup>法律の<sup>きてい</sup>規定により税金がかからないようになっていました。  
なお、クイズ番組などの賞金には、「所得税」という税金がかかります。



# 消費税について

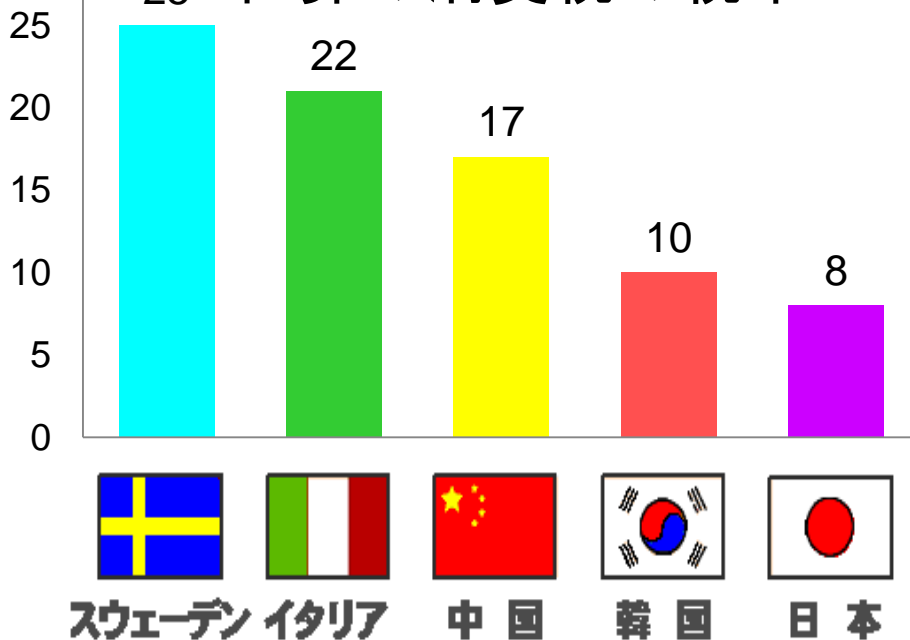
## 問題

日本の消費税率8%は、世界の国と比べて高いの？低いの？

① 高い

② 低い

30 世界の消費税の税率





# 税金の使い道について

税金はどんなことに使われているのかな？





消防車

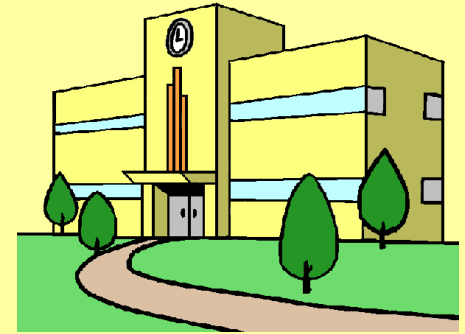


救急車



医療

税金はこんな事に使  
われているよ！



学校



ごみ処理費用



パトカー



# 公立小学校における教育費について

## 問題

公立小学校の教育費は、1人当たり1か月  
いくらかかるでしょうか？

① 約3万円

② 約5万円

③ 約7万円

1年間で、約89万円、  
小学校6年間で、約500万円

小学校にいる間に  
約500万円の費用が  
児童1人ひとりにかかっ  
ています。



# 公立小学校の建設費について

## 問題

小学校の校舎こうしゃの建設費用はどのくらいかかるでしょうか？

① 約7億円

② 約13億円

③ 約24億円

1万円札で13億円分積み重ねると、  
約13メートルになり、  
校舎こうしゃの4階よっかいくらいの高さになるそうです。



豊かで安心して暮らせる未来のために  
税金のことを考えていきましょう！

