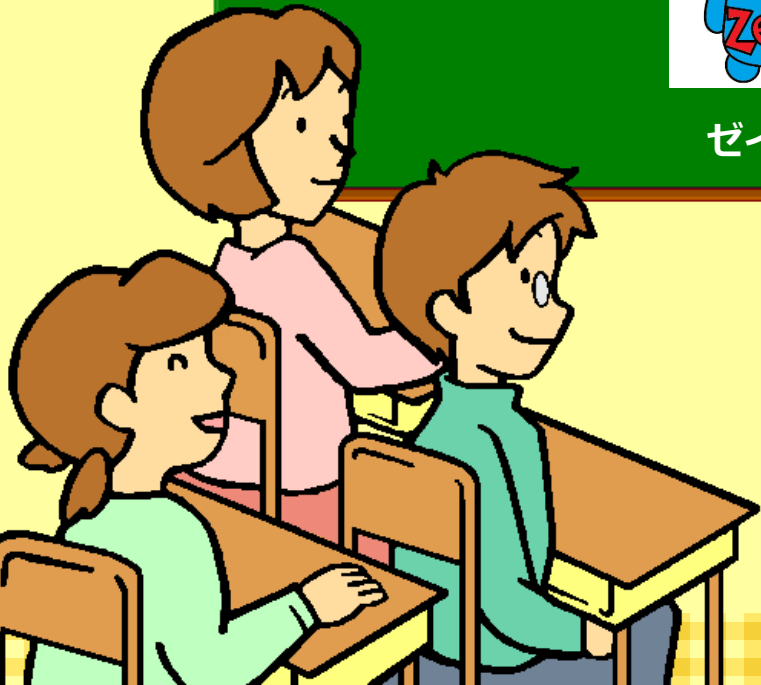
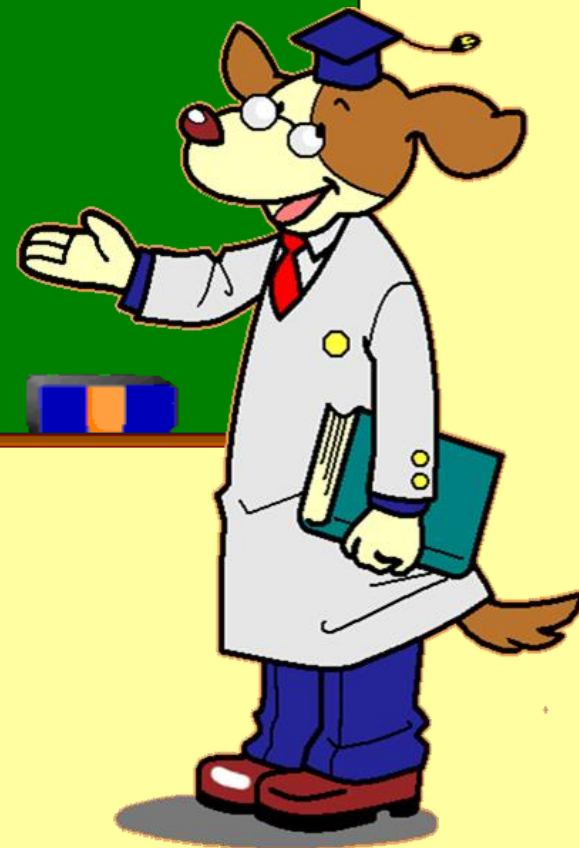


くらしの中の税金

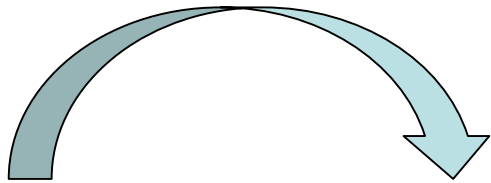
租税教育キャラクター



ゼイタくん ゼイナちゃん



みんなの財布



おこづかい
お年玉



おもちゃ
お菓子



おうちの財布

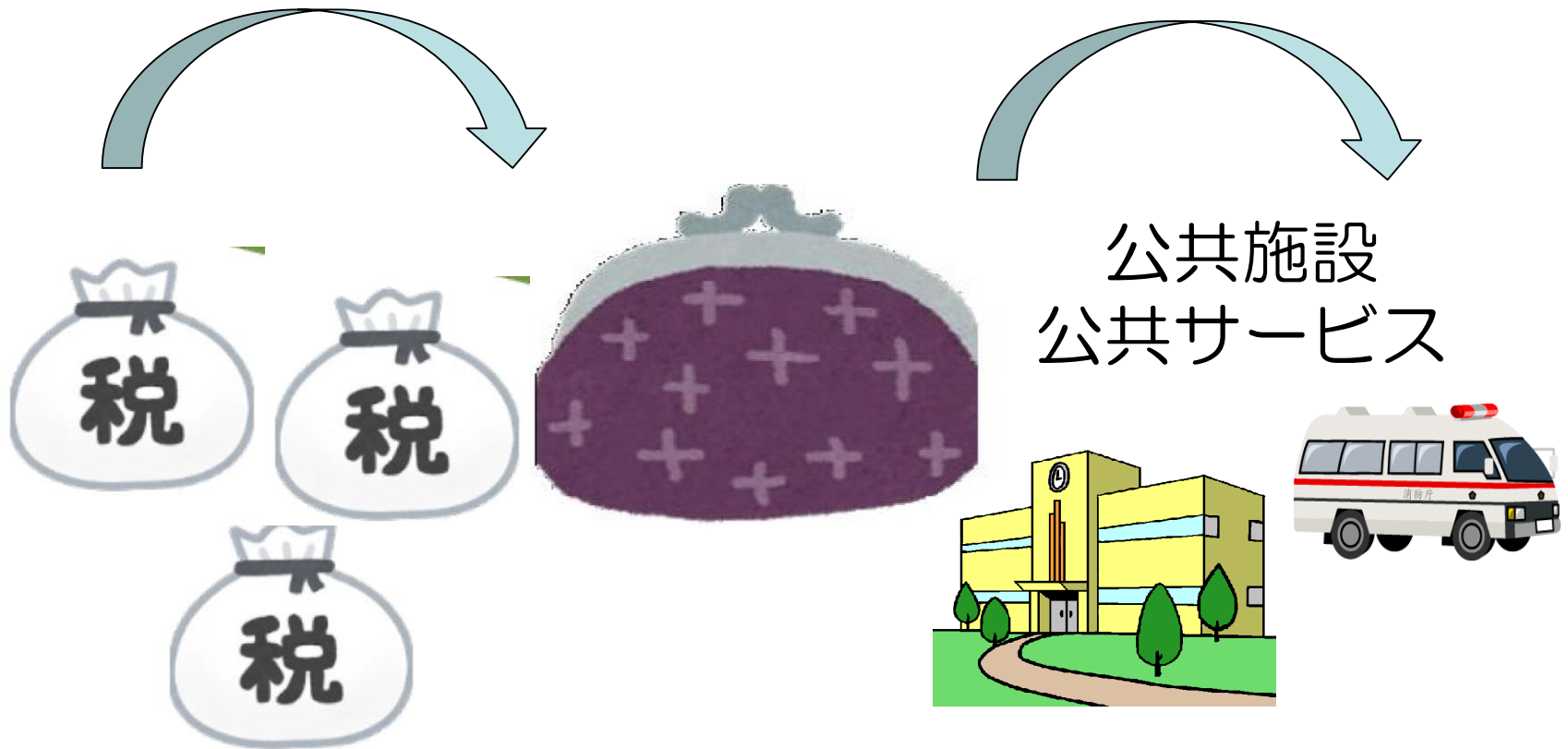


食料品
洋服など

給料
など



国・県・市町村の財布



税の歴史について

問題

いつから税の制度があるのかな？

① 弥生時代

② 飛鳥時代

③ 江戸時代

3世紀の初め、邪馬台国（女王卑弥呼の時代）に、税の制度があったと、中国の史書「魏志」倭人伝に記されています。



代表的な税金について

消費税

- 商品を買った時や飲食をした時などにかかり、お店の人が納めています。



所得税

- 1年間に働いて稼いだ^{かせ}お金（もうけ）に対してかかります。



代表的な税金について

住民税

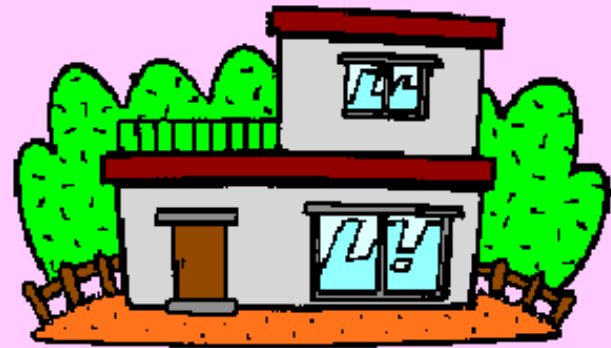
- 住民が住んでいる都道府県や市町村に納める税金です。



こていしさんぜい

固定資産税

- 土地や建物などを持っている人が市町村などに納める税金です。



ある家族にモデルになっ てもらいましょう！

3・2・1
キュー！



税金の種類について

問題

今の日本に税金は何種類あるのかな？

① 約 20 種類

② 約 50 種類

③ 約 1500種類

「紀の国森づくり税」

平成19年4月1日
スタート



問題

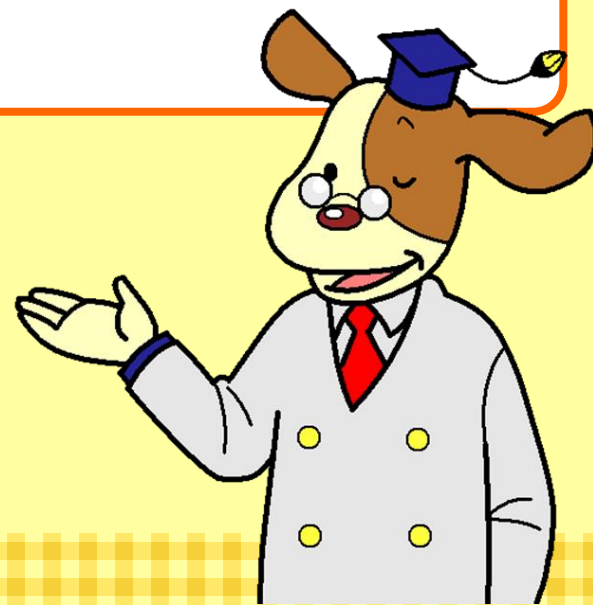
所得税や住民税は、何歳から納めるようになるのでしょうか？

① 18 歳

② 20 歳

③ 年齢は関係ない

子どもであっても、収入がある人、たとえば、芸能界の子役などは、所得税や住民税という税金を納めています。



問題

税金がかかるものはどれでしょうか？

① ノーベル賞の
賞金

② 宝くじの
当選金

③ クイズの
けんしょうきん
懸賞金

ノーベル賞の賞金や宝くじの当選金は、^{ほうりつ}法律の^{きてい}規定により税金がかからないようになっていました。
なお、クイズ番組などの賞金には、「所得税」という税金がかかります。



消費税について

問題

和歌山県で買い物をしたとき支払った「消費税」80円のうち、和歌山県の収入になるのはいくらでしょうか？

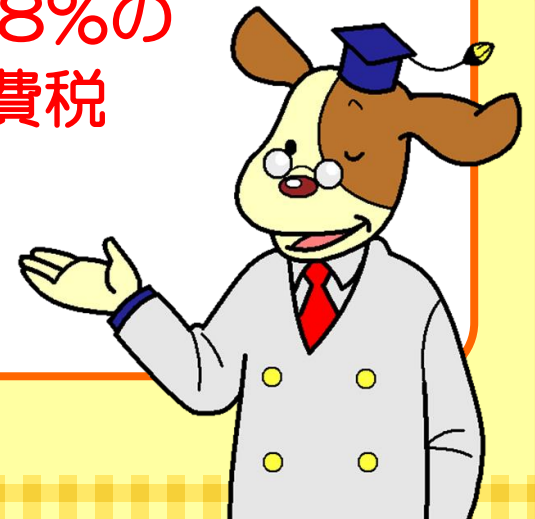
① 0円

② 17円

③ 25円

「消費税」は、国税である消費税と地方税である地方消費税を一緒に支払っています。

和歌山県内で買い物をしたときに支払った「消費税」8%の内、1.7%が地方消費税として県の収入になります。



消費税について

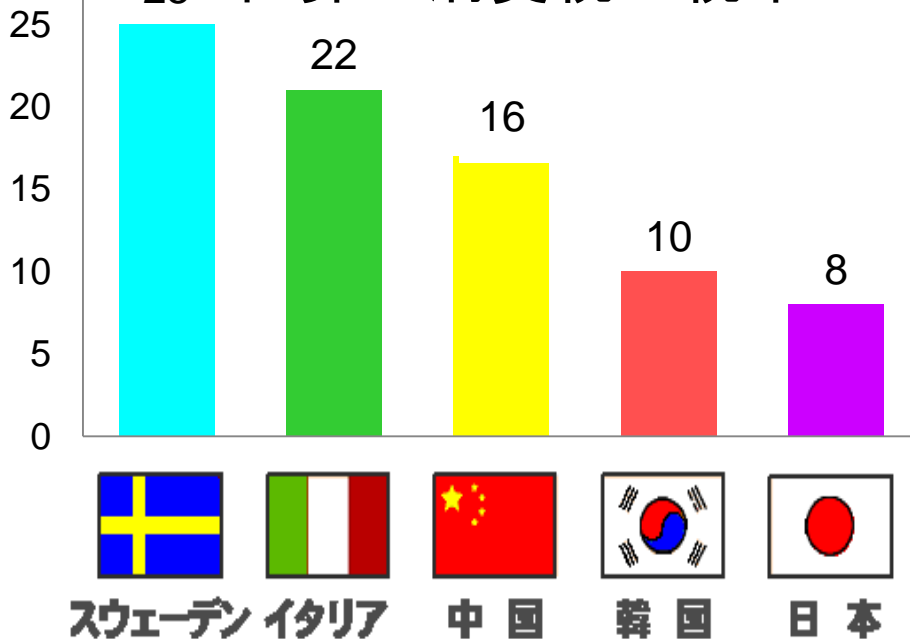
問題

日本の消費税率8%は、世界の国と比べて高いの？低いの？

① 高い

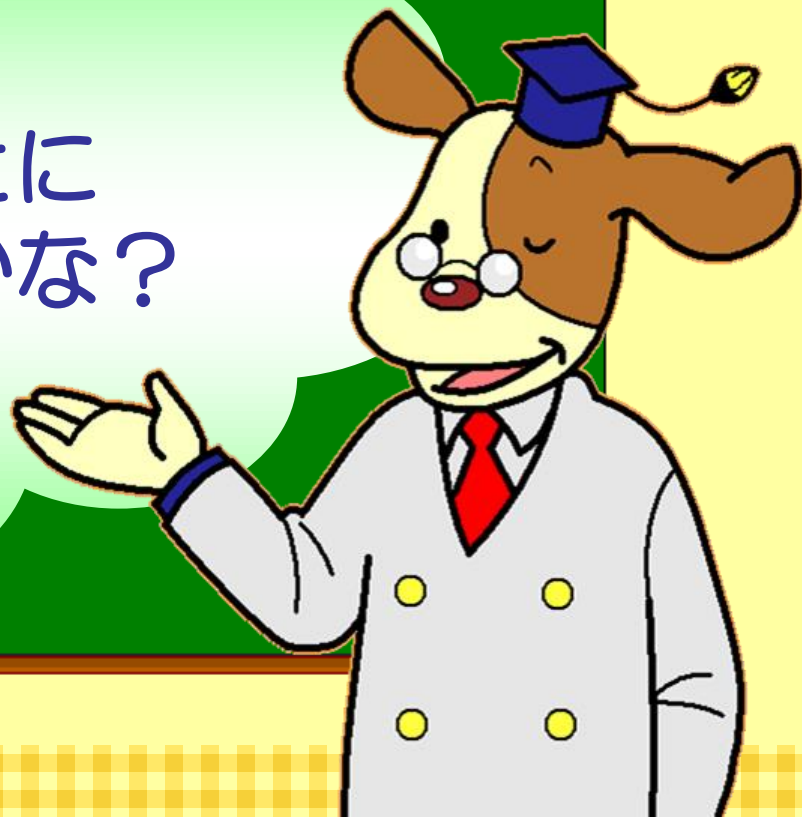
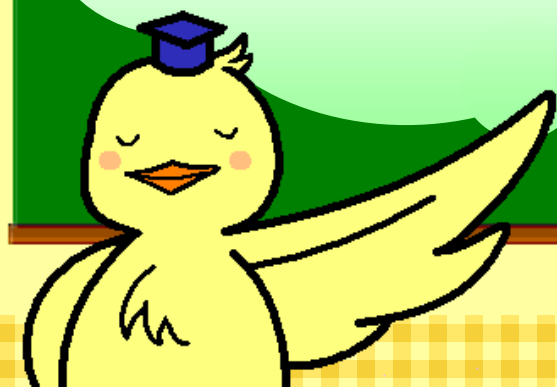
② 低い

30 世界の消費税の税率



税金の使い道について

税金はどんなことに
使われているのかな？

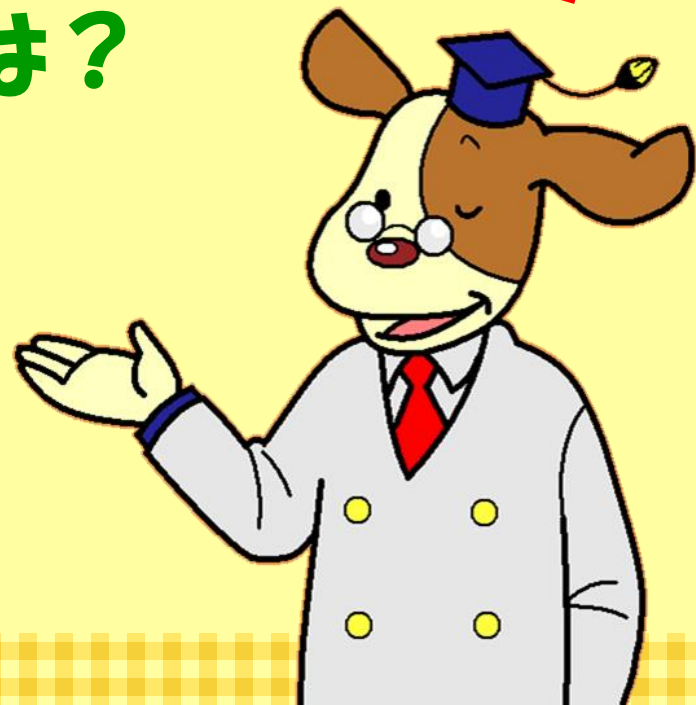


～DVDをみよう～

マリンとヤマト 不思議な日曜日



税金が無い世界は？





消防車

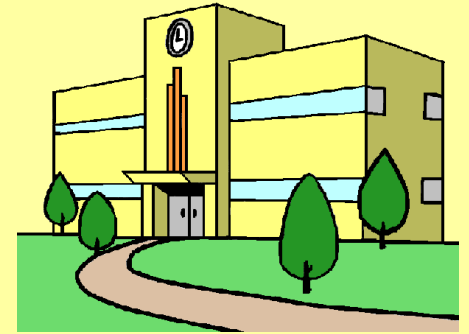


救急車



医療

税金はこんな事に使
われているよ！



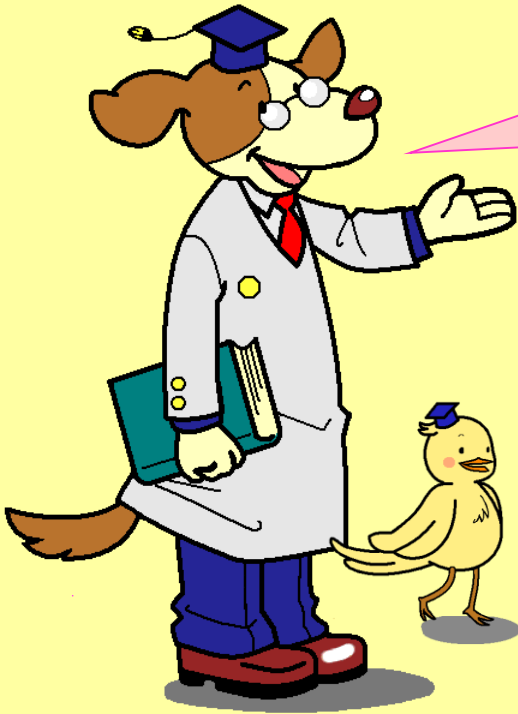
学校



ごみ処理費用



パトカー



公立小学校における教育費について

問題

公立小学校の教育費は、1人当たり1か月
いくらかかるでしょうか？

① 約3万円

② 約5万円

③ 約7万円

1年間で、約87万6千円、

小学校にいる間に
約526万円の費用が
児童1人ひとりにかかっ
ています。



公立小学校の建設費について

問題

小学校の校舎こうしゃの建設費用はどのくらいかかるでしょうか？

① 約 7 億円

② 約 13 億円

③ 約 24 億円

1万円札で13億円分積み重ねると、
約13メートルになり、
校舎こうしゃの4階よっかいくらいの高さになるそうです。



豊かで安心して暮らせる未来のために
税金のことを考えていきましょう！

